

GRUPO



# Apresentação Empresarial

[www.refcon.com.br](http://www.refcon.com.br)



**CREA-RJ**  
Conselho Regional de Engenharia, Arquitetura  
e Agronomia do Rio de Janeiro



**CRT-RJ**  
Conselho Regional dos Técnicos  
Industriais do Estado do Rio de Janeiro



## **Quem Somos**

Somos uma empresa disposta a renovar e trazer para os nossos clientes qualidade e soluções para suas necessidades. Estamos no mercado a mais de oito anos sempre atuando com qualidade total e em busca de constante melhoria.

Nossa empresa é constituída por profissionais gabaritados em toda área da construção civil,

profissionais como : pedreiro, ladrilheiro, eletrotécnico, pintor, mestre de obras, bombeiro hidráulico, arquiteto e engenheiro entre outros.

A RefCon tem como compromisso e plena satisfação dos seus clientes que se destaca pela qualidade, seriedade e comprometimento com o resultado de cada obra e serviço executado.

## **Nossa Missão**

Oferecer o melhor serviço em todas as suas etapas, tornando-nos, além de de eficientes, eficazes.

## **Nossa Visão**

Consolidarmos como uma empresa líder em serviço, através da confiança, inovação, e adaptação para trazer a total satisfação dos nossos clientes.

## **Nossos Valores**

- Ⓜ Comprometimento
- Ⓜ Responsabilidade
- Ⓜ Ética
- Ⓜ Parceria
- Ⓜ Motivação
- Ⓜ Competitividade



## **Dados da Empresa**

### **Razão Social**

ECOFUZION SOLUCOES E TECNOLOGIA LTDA – EPP

### **Nome Fantasia**

GRUPO REFCON

### **CNPJ**

17.877.139/0001-10

### **Endereço**

RUA PAES LEME, 213

### **Cep**

25.085-180

### **Bairro**

PARQUE SANTA MARTA

### **Município**

DUQUE DE CAXIAS

### **Telefone**

21-2782-8843

### **Website**

[www.refcon.com.br](http://www.refcon.com.br)

### **Email**

[atendimento@refcon.com.br](mailto:atendimento@refcon.com.br)

### **Facebook**

[www.facebook.com/refconengenharia](http://www.facebook.com/refconengenharia)

### **Youtube – CANAL DA REFCON**

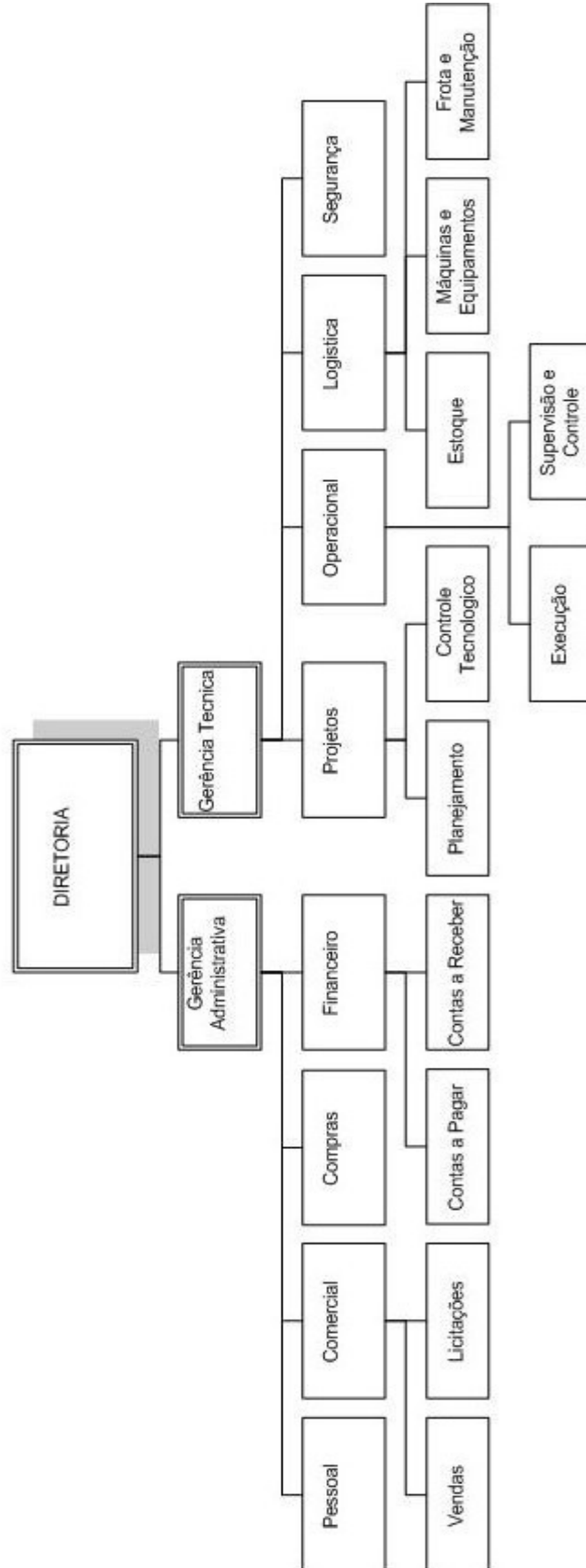
[https://www.youtube.com/channel/UCBPj2sO3D5tF2rQ1lb0K\\_uw/featured](https://www.youtube.com/channel/UCBPj2sO3D5tF2rQ1lb0K_uw/featured)

GRUPO



## Estrutura Organizacional

REFCON - ORGANOGRAMA



## **Áreas de Atuação**

A REFCON atua na área de projetos e consultoria, com experiência e atuação no Brasil. Além dos projetos multidisciplinares propriamente ditos, oferecemos aos nossos clientes um conjunto de serviços completo, desde o estudo de viabilidade, análise econômica de soluções, orçamentos, assessoria na implantação de empreendimentos, vistoria e fiscalização de obras. Nossas principais áreas de atuação são:

- Climatização
- Instalações de Gás
- Instalações Hidrossanitárias
- Instalações Elétricas
- Prevenção e Combate a Incêndio
- Refrigeração Comercial e Industrial
- Projetos Especiais
- Automação e Sistemas Eletrônicos
- Arquitetura

## **Climatização**

- \* Sistemas centrais convencionais com água gelada/quente.
- \* Climatização com chilled beams, vigas frias.
- \* Sistemas de calefação/refrigeração com piso radiante.
- \* Sistemas com aplicação de termo-acumulação.
- \* Projetos de climatização para áreas classificadas.
- \* Coogeração e District Heating & Cooling.
- \* Projetos de acordo com a portaria 3523 do Ministério da Saúde.
- \* Elaboração do PMOC – Plano de Manutenção, Operação e Controle.
- \* Projetos especiais com displacement flow.
- \* Projetos com aplicação da norma ASHRAE 90.1 visando certificação LEED.

## **Instalações de Gás**

- \* Projetos e aprovação junto às concessionárias
- \* Manutenção gasista (preventiva e corretiva).
- \* Construção de novas tubulações.
- \* Testes de estanqueidade de tubulações.
- \* Laudos técnicos de tubulações.

## **Projetos Especiais**

Ar condicionado para áreas classificadas.  
Projetos de sistemas especiais de climatização para abatedouros frigoríficos.  
Projetos de instalações missão crítica.  
Projetos de controle da poluição.  
Projetos de exaustão de cozinhas profissionais.

## **Automação e Sistemas Eletrônicos**

Projetos de automação e supervisão predial.  
Cabeamento estruturado, voz e dados.  
Projetos de sistemas de alarmes e sinalização.  
Sistemas de Segurança – CFTV, controle de acesso, alarmes.  
Sistemas de relógios sincronizados.

## **Arquitetura**

Nossas atividades de Arquitetura envolvem dois núcleos de trabalho: Núcleo GP, responsável pelo desenvolvimento integrado de projetos, compatibilizações, coordenação e soluções BIM; e o Núcleo Retail, formado por profissionais com expertise em Arquitetura Comercial trabalhando no desenvolvimento projetos de roll out de lojas.

## **Tecnologia da Informação.**

- \* Projeto, construção e manutenção de Data Centers.
- \* Cabeamento estruturado.
- \* Projeto, implementação e manutenção de redes WAN e LAN.
- \* Provedor de Internet Banda Larga.
- \* Desenvolvimento de softwares para computação fixa e móvel (app).
- \* Rastreamento e monitoramento de veículos por satélite.

**Algumas Obras e Serviços**

**Reforma da Fachada do Banco do Brasil em Itaguaí - RJ**



**Substituição dos Pisos da Seção de Intendência da AMAN – Redende – RJ**



GRUPO



## Algumas Obras e Serviços

### IFF - Retaludamento do Instituto Federal Fluminense – Naricá - RJ



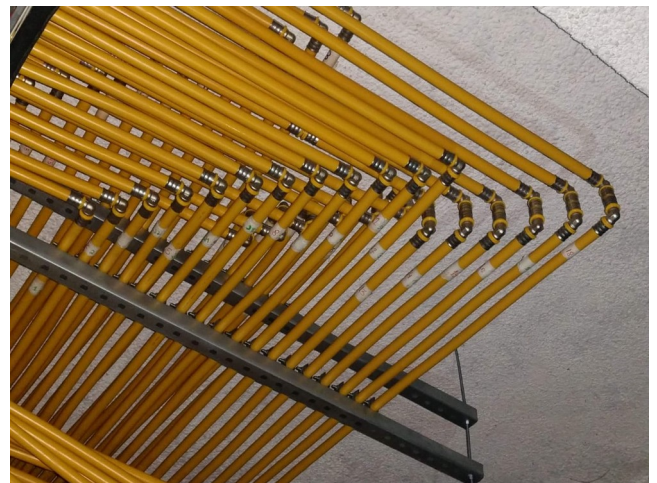
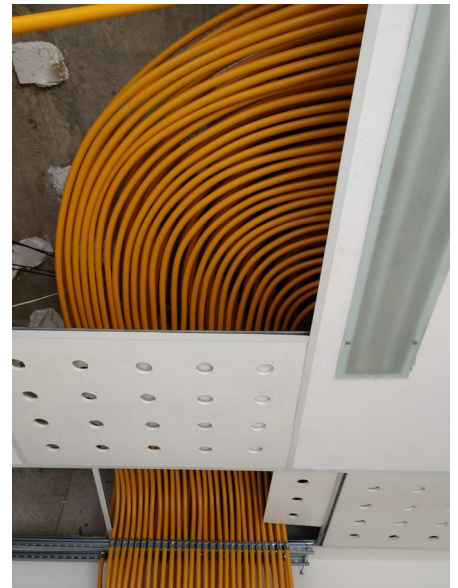
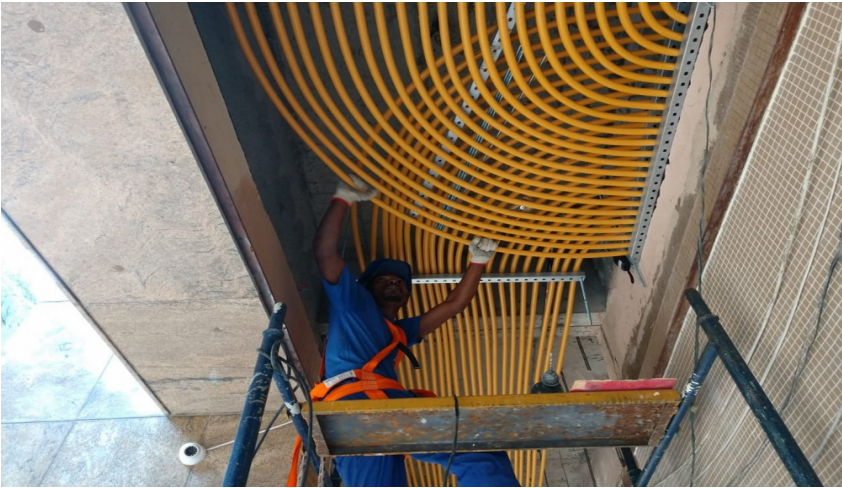


GRUPO



## Algumas Obras e Serviços

### **Tubulações Para Gás Natural em Multicamadas PEX– Congonhas do Campo – Rio de Janeiro - RJ**

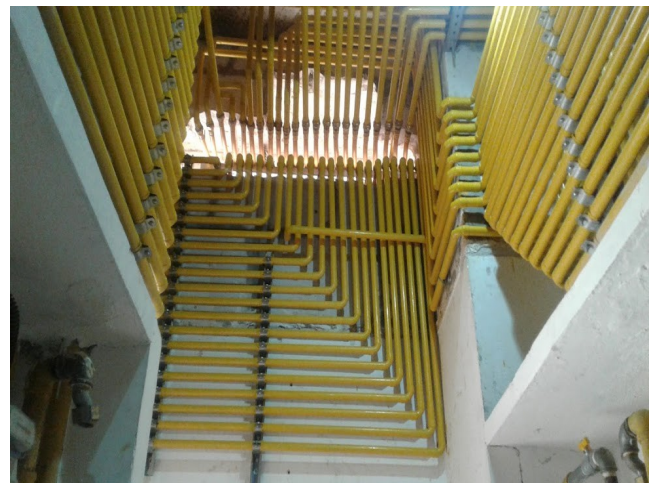


GRUPO



## Algumas Obras e Serviços

### Tubulações Para Gás Natural – Sonata da Lagoa – Rio de Janeiro - RJ



GRUPO



Alguns Clientes



## Considerações Finais

Buscamos a oportunidade de demonstrar toda a nossa capacidade Profissional, adquirida ao longo dos anos e de diversos serviços executados com sucesso.  
Aguardamos um breve contato.



Alexsandro Pires  
Engenheiro Responsável Técnico